

Emulators-Loggers

Είναι συσκευές μετατροπής πρωτοκόλλου RS232 σε ISO7816 και αντίστροφα. Συνδέονται στην σειριακή θύρα του υπολογιστή με καλώδιο 9role και με την χρήση των κατάλληλων προγραμμάτων⁽²⁾ μπορούν να λάβουν και να στείλουν, από και προς την συσκευή στην οποία συνδέονται, τις απαραίτητες εντολές για emulation, decoding, test, debugging κλπ.

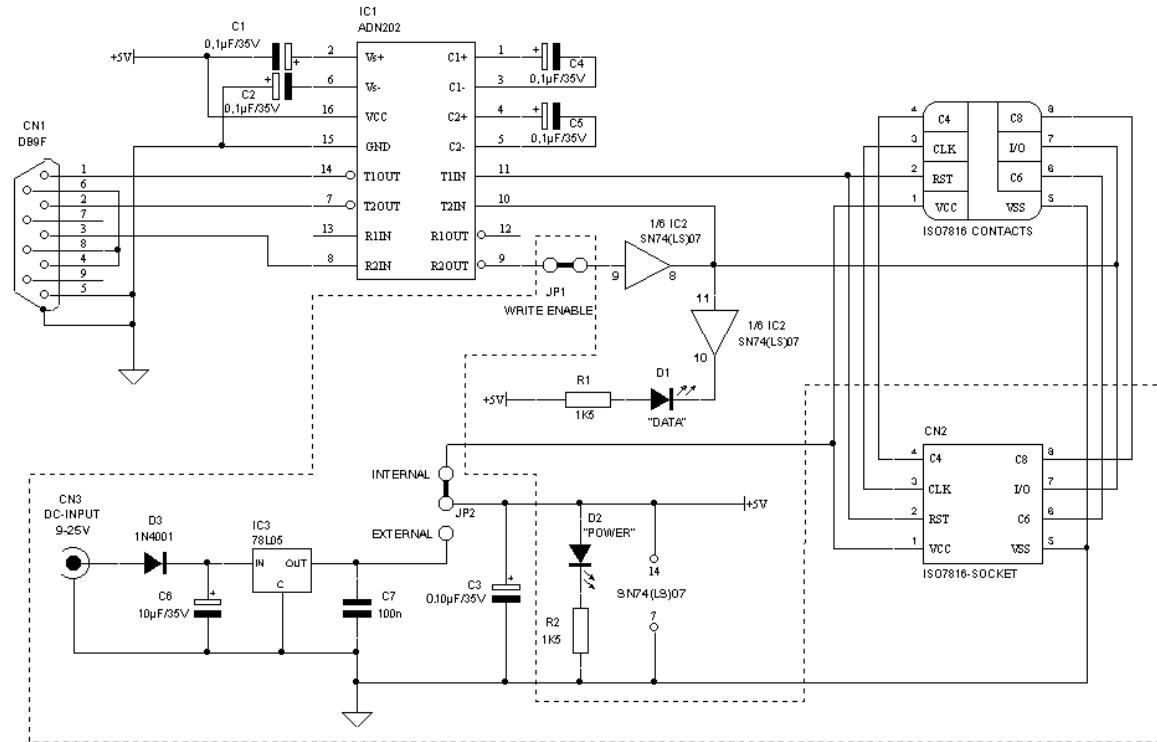
Υπάρχουν δύο τρόποι λειτουργίας αυτών των συσκευών⁽¹⁾:
Active mode: Σε αυτόν τον τρόπο λειτουργίας γίνεται εξομίωση της smart card από τον υπολογιστή, μέσω του αντίστοιχου software⁽²⁾.

Passive mode: Η εξομίωση γίνεται από την smart card που έχει τοποθετηθεί στην αντίστοιχη υποδοχή, ενώ το software⁽²⁾ που "τρέχει" στον υπολογιστή παρακολουθεί την ροή δεδομένων μεταξύ της smart card και της συσκευής στην οποία είναι συνδεδεμένος ο logger.

Και τα δύο μοντέλα χρησιμοποιούν εξαρτήματα χαμηλής κατανάλωσης, γι'αυτό δεν χρειάζονται εξωτερική τροφοδοσία. Ωστόσο, στο μοντέλο Season 2 υπάρχει δυνατότητα για εξωτερική τροφοδότηση αν κριθεί αναγκαίο. Τα δύο ενδεικτικά led απεικονίζουν την ύπαρξη τροφοδοσίας (πράσινο led) και την ροή δεδομένων (κόκκινο led, μόνο στη Season 2).

Όχι ἀεὶ ὁ ἀνθρώπος:

1. Η Season 1 λειτουργεί σε active mode, ενώ η Season 2 σε active και passive mode.
2. Οι ανωτέρω συσκευές δεν συνοδεύονται από software.



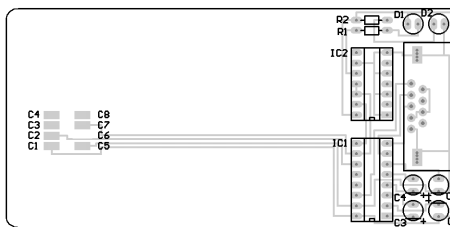
Κυκλωματικό διάγραμμα Season.

Τα εξαρτήματα εντός της διακεκομμένης γραμμής υπάρχουν μόνο στο μοντέλο Season 2 rev.2.0

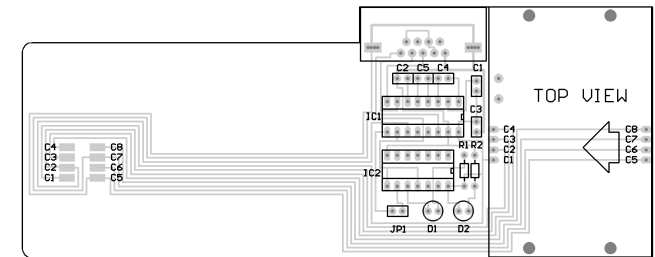
Η χρήση του JP1 αφορά τον τρόπο λειτουργίας και συγκεκριμένα:

JP1=ON=Write Enable=Active Mode. Εξομίωση μέσω υπολογιστή.

JP1=OFF=Write Disable=Passive Mode. Εξομίωση μέσω της κάρτας που έχει τοποθετηθεί στο ISO7816 socket.



Season 1 rev. 1.0



Season 2 rev. 1.0